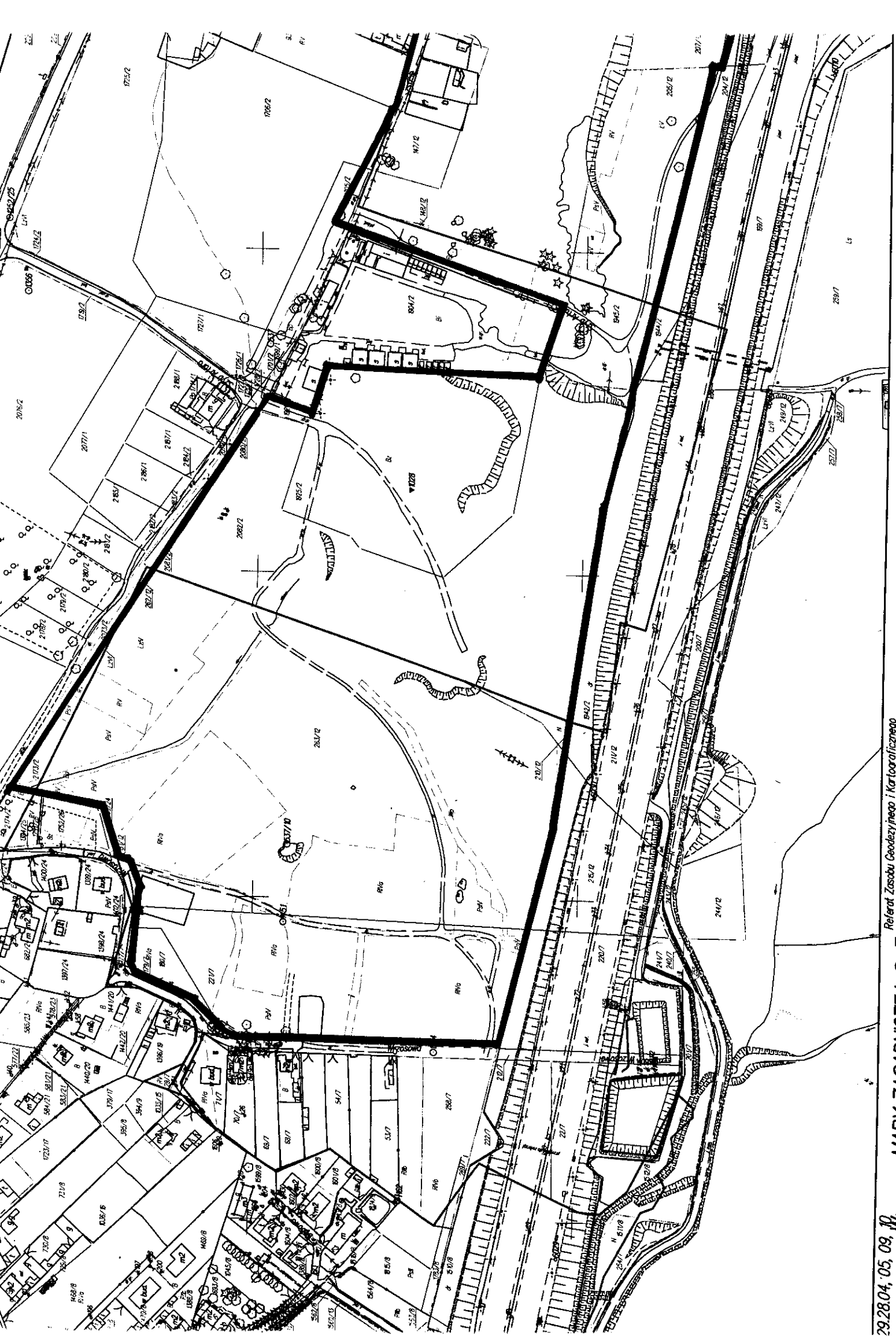


granice obszaru objętego projektem zmiany planu

Zalęznik Nr. 1  
do ul. Ruda Śląska  
Rady Miasta Ruda Śląska  
z dnia 23.09.2011r.

ODNOCZĄCY  
STAJA RUDA ŚLĄSKA  
RADA  
W MIEŚCIE RUDA ŚLĄSKA

PRZYJĘTA  
RADA ŚLĄSKA  
RUDA ŚLĄSKA  
30. MAJ 2011  
nie może służyć do celów  
30. MAJ 2011  
nie może służyć do celów



29.28.04, 05, 09, 10  
1:2000  
WYKRES Z MAPY ZASADNICZEJ S1E  
Wydanie: Ewa Baranowska    Rada Spółki dnia: 2011-05-27 r.  
Referat: Zasoby Geodezyjnego i Kartograficznego  
w Ruzhcie Słupskiej