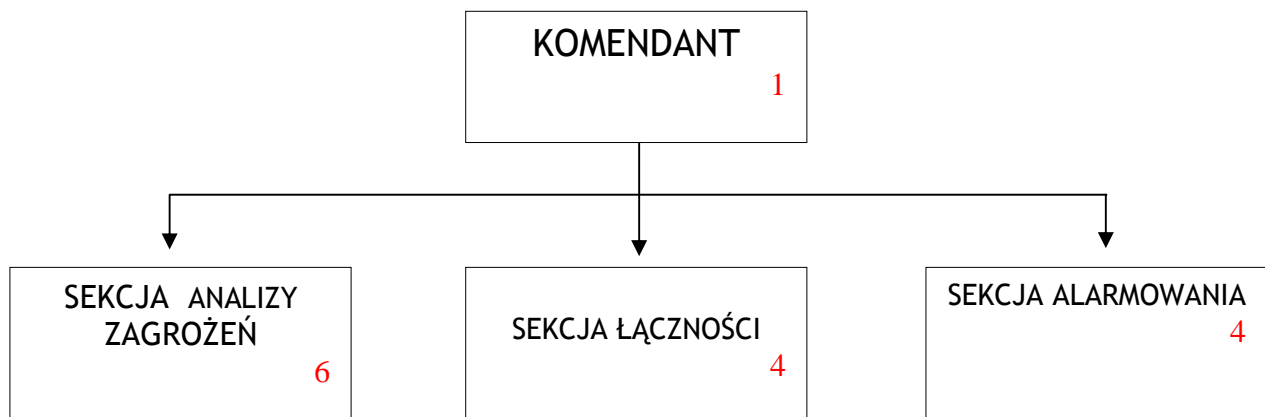


## **STRUKTURY ORGANIZACYJNE JEDNOSTEK SYSTEMU WYKRYWANIA I ALARMOWANIA MIASTA RUDA ŚLĄSKA**

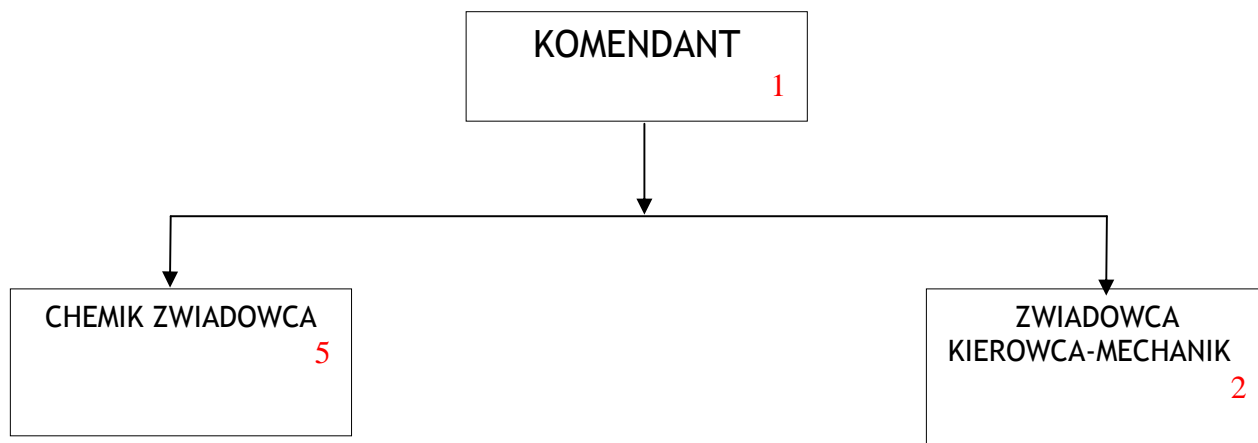
### **POWIATOWY OŚRODEK ANALIZY DANYCH I ALARMOWANIA (POADA - stan osobowy 15 osób)**



#### **OBSADA OSOBOWA POADA**

Lp.	Nazwa pododdziału	Stanowisko	Ilość stanowisk	Wykształcenie
1.	Komenda	Komendant	1	wyższe (wskazane chemik/fizyk)
2.	Sekcja Analiz Zagrożeń	Analityk	3	inżynier/technik
		Rachmistrz-planszecista	3	wg. możliwości
3.	Sekcja łączności	Radiomechanik	4	wg możliwości (wskazany radio/telemechanik)
4.	Sekcja alarmowania	Radiomechanik	3	wg możliwości (wskazany radio/telemechanik)
		Elektromonter	1	technik (wskazany elektromechanik)

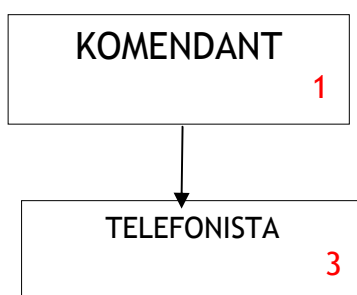
## DRUŻYNA WYKRYWANIA ZAGROŻEŃ (dzw - stan osobowy 8 osób)



### OBSADA OSOBOWA DWZ

Lp.	Nazwa pododdziału	Stanowisko	Ilość stanowisk	Wykształcenie
1.	Komenda	Komendant	1	wyższe
2.	drużyna	Chemik-zwiadowca	5	technik
		Kierowca	2	kierowca-mechanik

## POSTERUNEK ALARMOWANIA (pal - stan osobowy 4 osoby)



### OBSADA OSOBOWA PAL

Lp.	Nazwa pododdziału	Stanowisko	Ilość stanowisk	Wykształcenie
1.	Komenda	Komendant	1	technik
2.	pal	telefonista	3	wg. możliwości

PREZYDENT MIASTA  
Grażyna Dzedzic