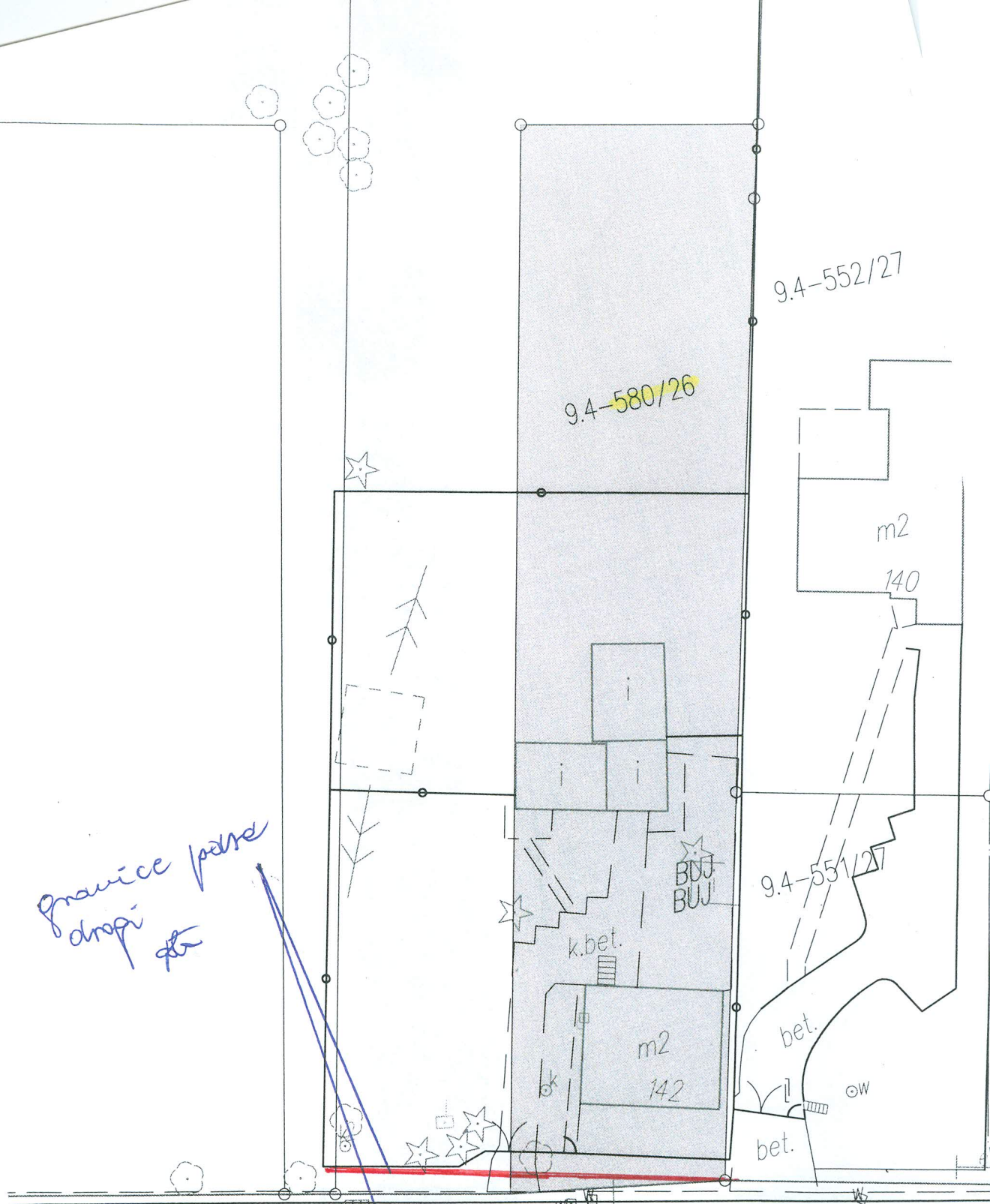


ZAŁĄCZNIK DO ZAMÓWIENIA - DZIAŁKI DO PODZIAŁU Z ART. 73 Pwurap

L.p.	położenie	Księga wieczysta	nr działki podlegającej podziałowi (obr.km-nr)	Powierznia (m ²)	Liczba działek drogowych do wydzielenia
1.	ul. Wyzwolenia	GL1S/00004052/5	580/26, obręb Kochłowice, k.m.4	1894	1
2.	ul. Wyzwolenia	GL1S/00004053/2	1843/26, obręb Kochłowice, k.m.4	7190	1

Kierownik
Referatu Regulacji Prawnych

Anna Duńska



granicie parku drogi

2075/2

j.asf.

Stan nieruchomości przedstawiony na mapie / na wypisie
 jest zgodny ze stanem nieruchomości w dniu 31.12.1998 r.

NACZELNIK
 Wydziału Dróg i Mostów

Barbara Miśkajek Wałach

