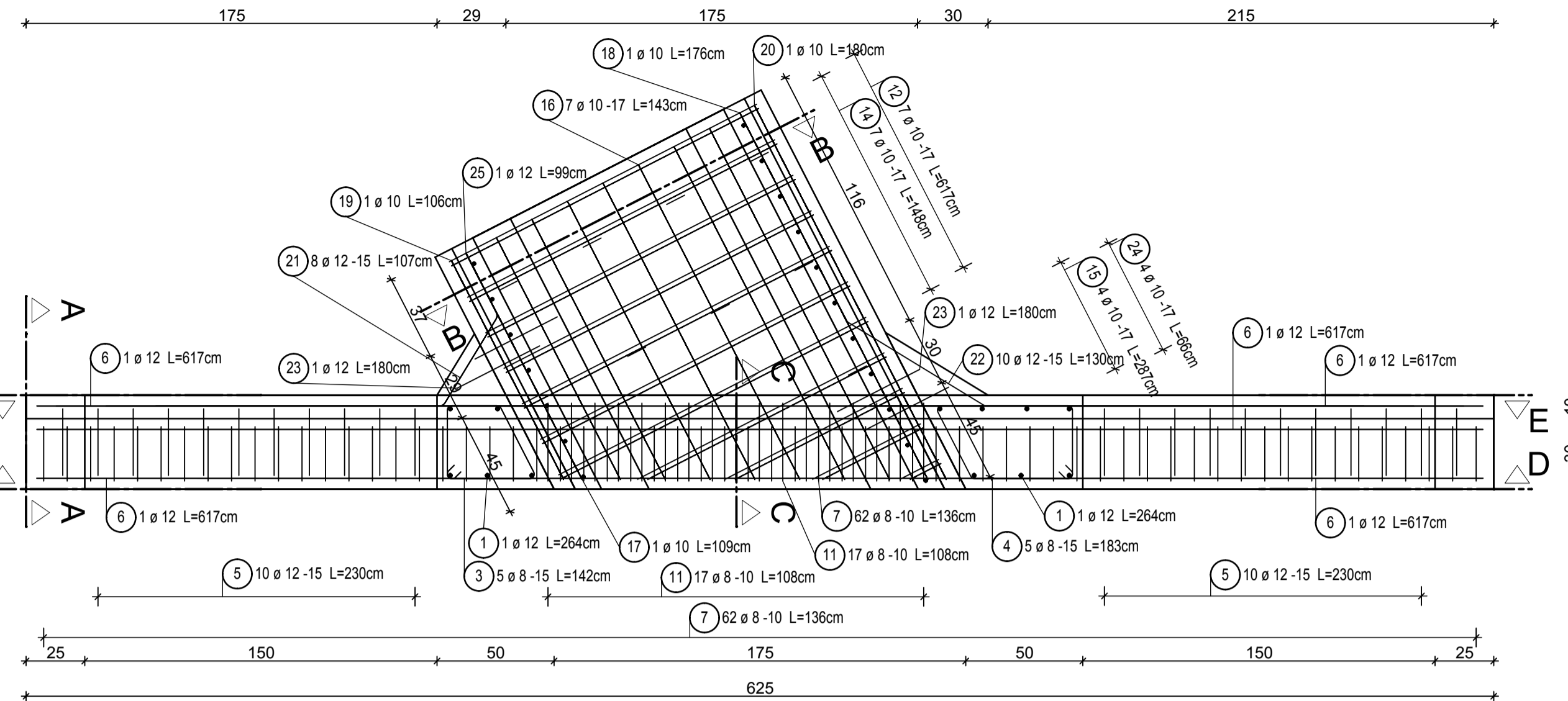
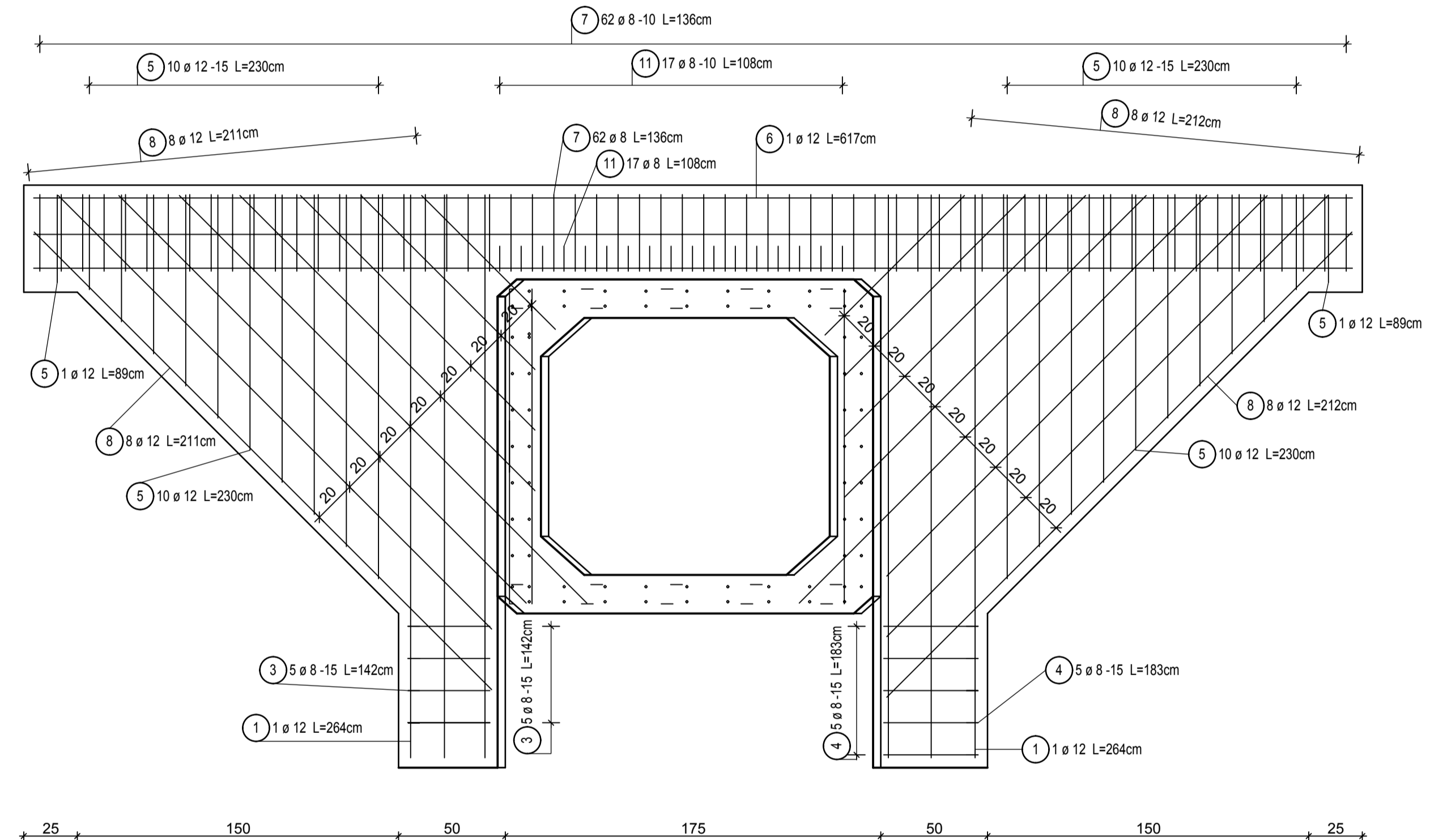


Stal zbrojeniowa: RB400W
 Beton: B30 MPa
 Otulina: 4cm

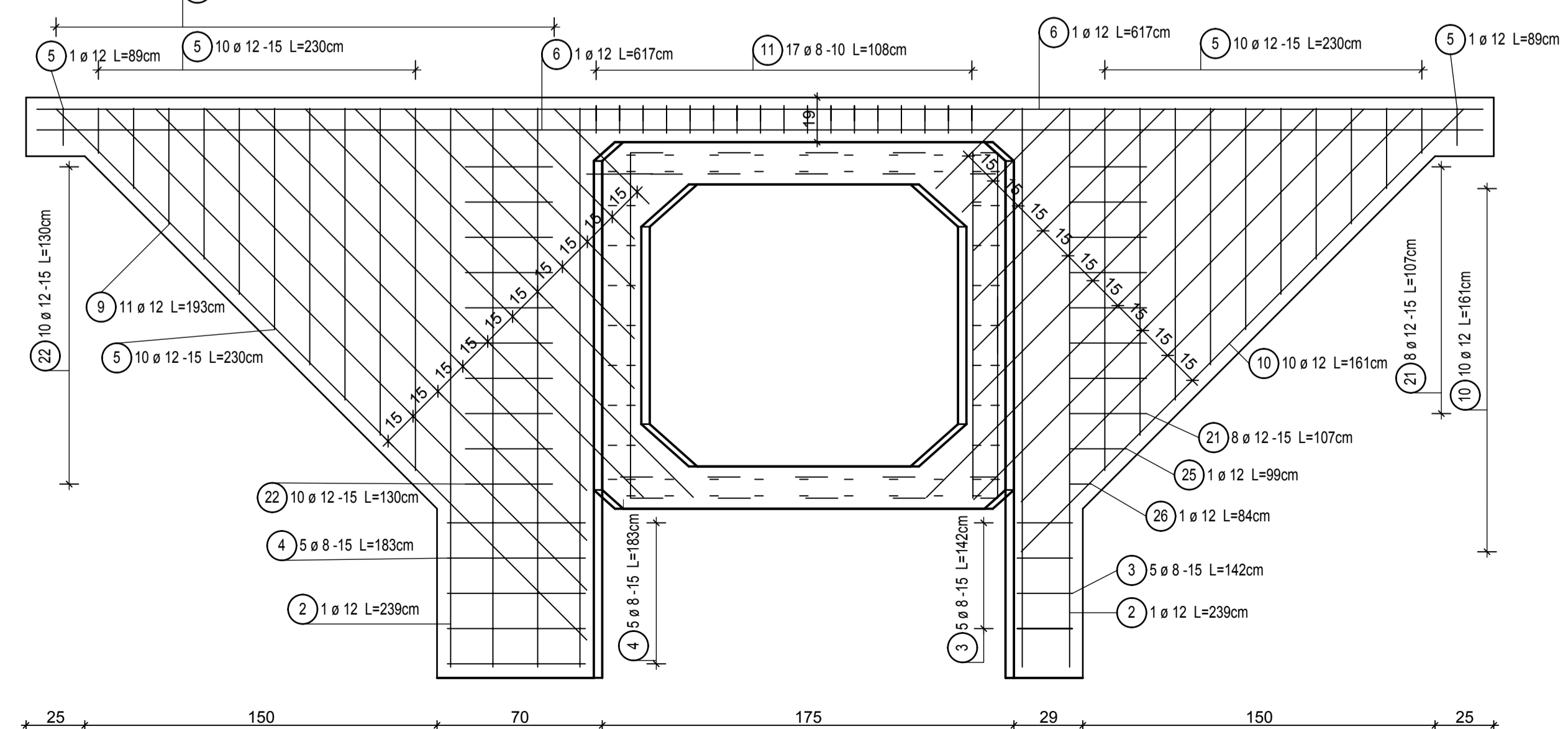
WIDOK Z GÓRY
 Skala 1:20



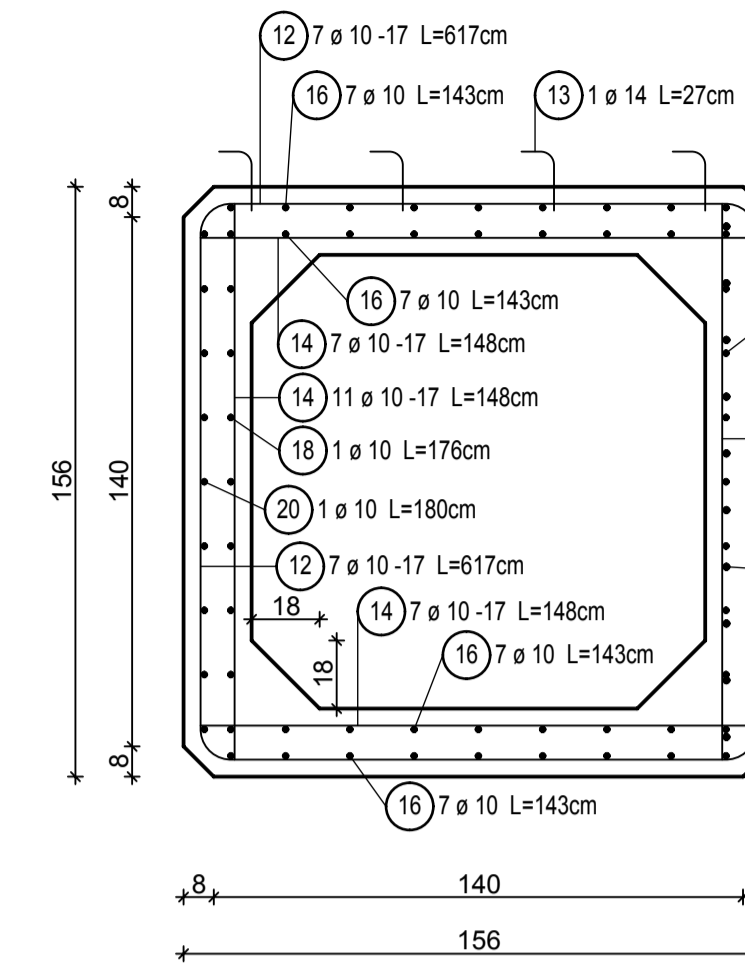
Przekrój D - D



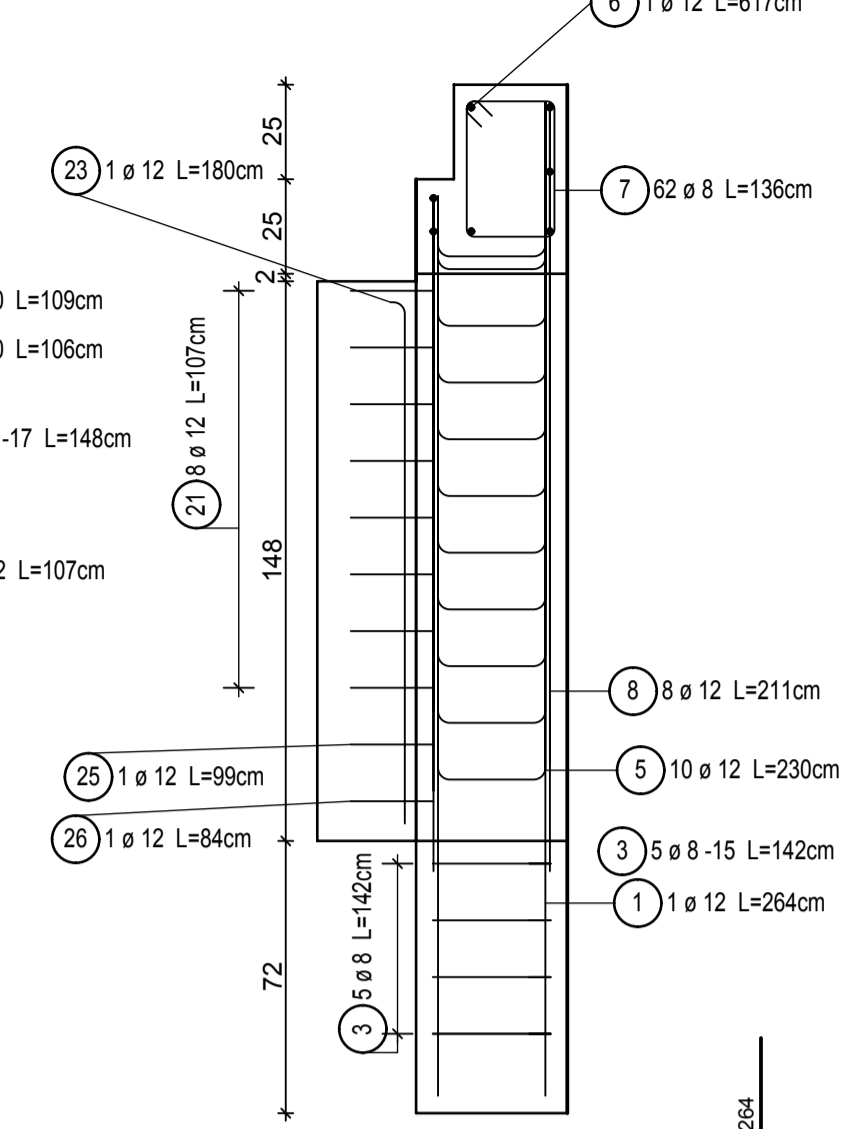
Przekrój E - E



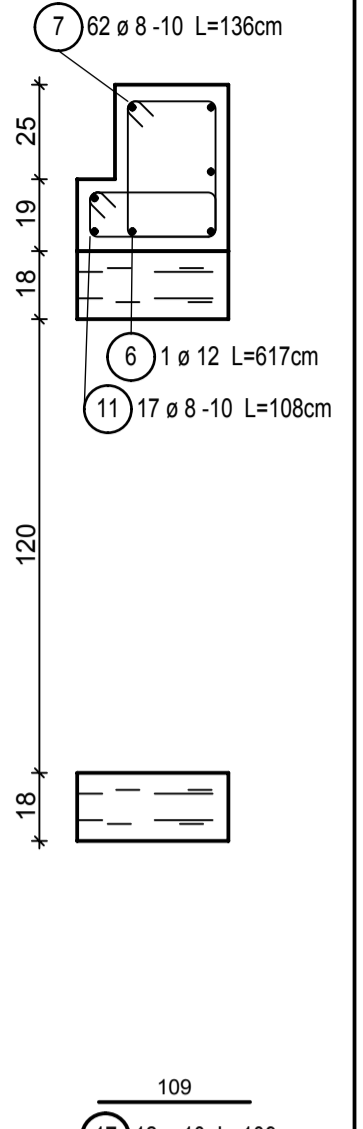
Przekrój B - B



Przekrój A - A



Przekrój C - C



Lista prętów - formy gięcia

Poz.	Szt.	Ø	Pojed. Dług.	Zwym. forma gięcia (bez skali)	Suma Dług.	Masa
		[mm]	[m]		[m]	[kg]
1	6	12	2.64		15.84	14.07
2	6	12	2.39		14.34	12.73
3	5	8	1.42		7.10	2.80
4	5	8	1.83		9.15	3.61
5	22	12	-X-		47.78	42.43
6	7	12	6.17		43.19	38.35
7	62	8	1.36		84.32	33.31
8	16	12	-X-		33.85	30.06
9	11	12	-X-		21.28	18.90
10	10	12	-X-		16.13	14.32
11	17	8	1.08		18.36	7.25
12	7	10	6.17		43.19	26.65
13	8	14	0.27		2.16	2.61
14	32	10	1.48		47.36	29.22
15	4	10	-X-		11.48	7.08
16	28	10	-X-		40.00	24.68
17	12	10	1.09		13.08	8.07
18	11	10	1.76		19.36	11.95
19	9	10	1.06		9.54	5.89
20	9	10	1.80		16.20	10.00
21	8	12	1.07		8.56	7.60
22	10	12	1.30		13.00	11.54
23	4	12	1.80		7.20	6.39
24	8	10	-X-		5.24	3.23
25	1	12	0.99		0.99	0.88
26	1	12	0.84		0.84	0.75

Masa całkow. [kg]: 374.37

Kształt	Liczba	Dług. a [cm]	Dług. b [cm]	Dług. Pręt pojed. [cm]	Dług. Całk. [cm]
5.1	2	180	155	365	730
5.2	2	165	140	335	670
5.3	2	150	125	305	610
5.4	2	135	110	275	550
5.5	2	120	95	245	490
5.6	2	105	80	215	430
5.7	2	90	65	185	370
5.8	2	75	50	155	310
5.9	2	60	35	125	250
5.10	2	45	20	95	190
5.11	2	42	17	89	178

Suma długości = 47.780 m

Kształt	Liczba	Dług. a [cm]	Dług. Pręt pojed. [cm]	Dług. Całk. [cm]
10.1	1	49	49	49
10.2	1	63	63	63
10.3	1	86	86	86
10.4	1	116	116	116
10.5	1	146	146	146
10.6	1	176	176	176
10.7	1	235	235	235
10.8	1	236	236	236
10.9	1	238	238	238
10.10	1	268	268	268

Suma długości = 16.130 m

Kształt	Liczba	Dług. a [cm]	Dług. Pręt pojed. [cm]	Dług. Całk. [cm]
8.1	1	90	90	90
8.2	1	116	116	116
8.3	1	156	156	156
8.4	1	196	196	196
8.5	3	270	270	810
8.6	1	288	288	288
8.7	1	303	303	303
8.8	1	93	93	93
8.9	1	120	120	120
8.10	1	160	160	160
8.11	1	200	200	200
8.12	1	252	252	252
8.13	1	293	293	293
8.14	1	308	308	308

Suma długości = 33.850 m

Kształt	Liczba	Dług. a [cm]	Dług. Pręt pojed. [cm]	Dług. Całk. [cm]
15.1	1	119	386	386
15.2	1	86	320	320
15.3	1	53	254	254
15.4	1	20	188	188

Suma długości = 11.480 m

Kształt	Liczba	Dług. a [cm]	Dług. Pręt pojed. [cm]	Dług. Całk. [cm]
9.1	1	58	58	58
9.2	1	79	79	79
9.3	1	109	109	109
9.4	1	139	139	139
9.5	1	169	169	169
9.6	2	235	235	470
9.7	1	231	231	231
9.8	1	261	261	261
9.9	1	291	291	291
9.10	1	321	321	321

Suma długości = 21.280 m

Kształt	Liczba	Dług. a [cm]	Dług. Pręt pojed. [cm]	Dług. Całk. [cm]
16.1	4	117	117	468
16.2	4	125	125	500
16.3	4	134	134	536
16.4	4	143	143	572
16.5	4	152	152	608
16.6	4	160	160	640
16.7	4	169	169	676

Suma długości = 40.000 m

Kształt	Liczba	Dług. a [cm]	Dług. Pręt pojed. [cm]	Dług. Całk. [cm]
24.1	2	16	16	32
24.2	2	49	49	98
24.3	2	82	82	164
24.4	2	115	115	230

Suma długości = 5.240 m

KG ENGINEERING
 Kazimierz Gólonka

03-236 Warszawa ul. Anopol 3
 tel. 0 22-519-01-10 fax. 0 22-519-01-09

INWESTOR: **Miasto Ruda Śląska**
 Plac Jana Pawła II 6
 41-709 Ruda Śląska

OBIEKT: **Remont przepustu przy ulicy Kochłowieckiej 53 w Rudzie Śląskiej**

RYSUJEK: **ZBROJENIE SKRZYDŁA I WLOTU PRZEPUSTU**

PROJEKTANT: **mgr inż. Kazimierz Gólonka**

SPRACZUJĄCY: **inż. Czesław Prędota**

OPRACOWAŁA: **mgr inż. Małgorzata Manko**

STADIUM: **PBW** SKALA: **1:20** NR RYSUNKU: **8**